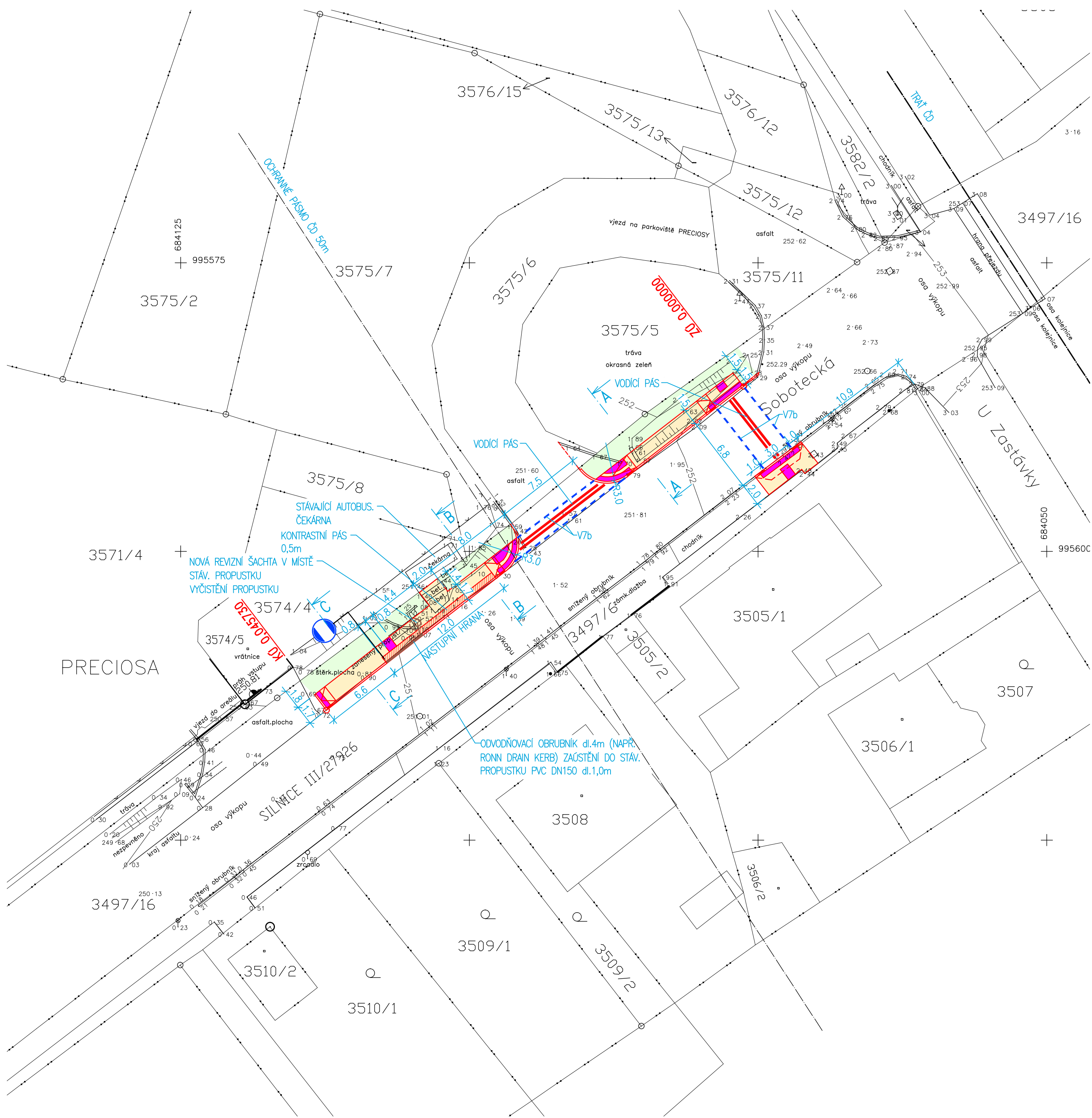
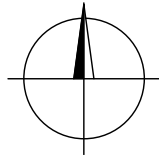
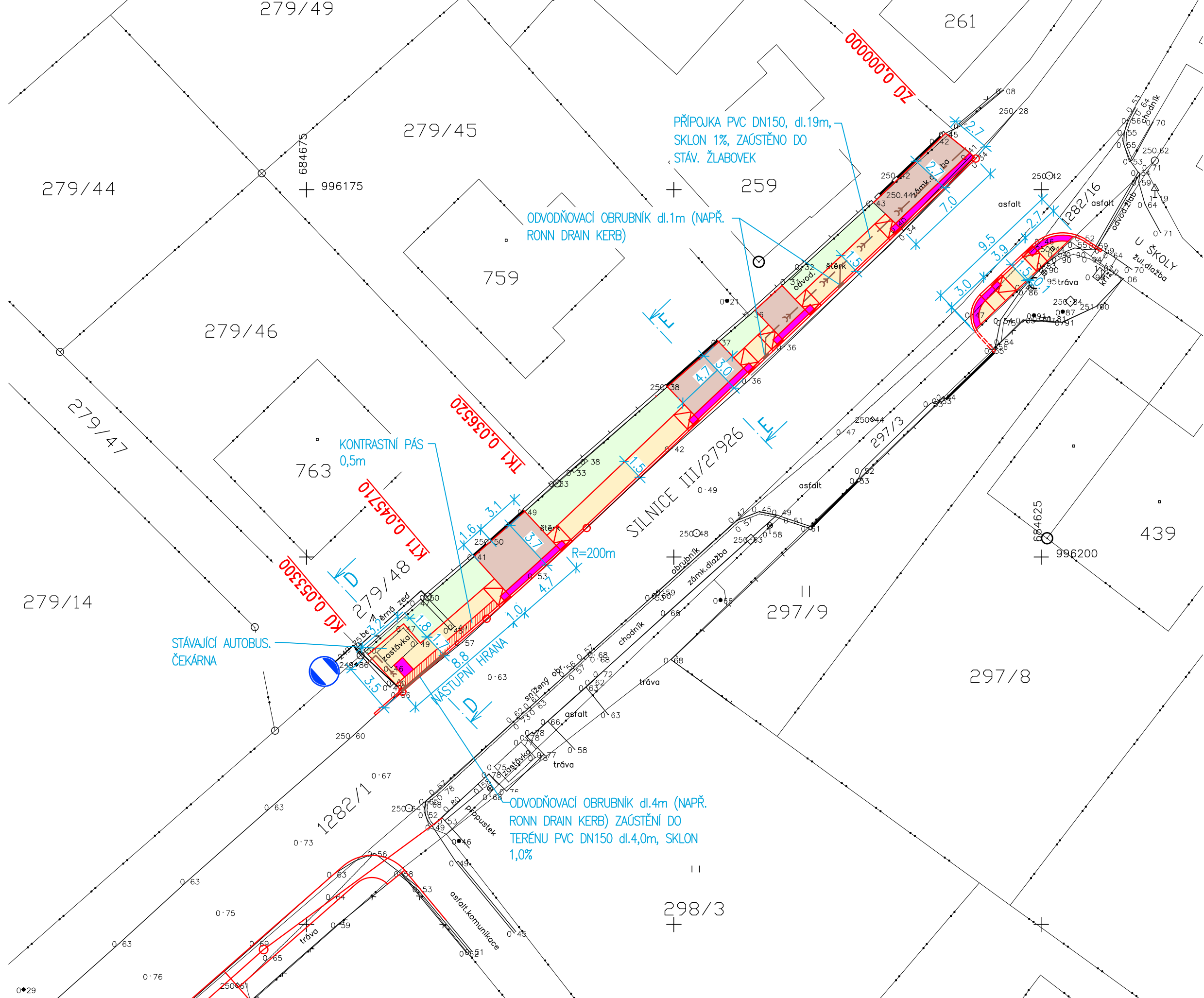
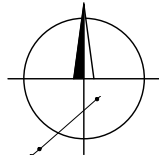


SITUACE 1:250
CHODNÍK – ČÁST A



SITUACE 1:250
CHODNÍK – ČÁST B



LEGENDA:


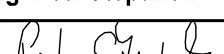
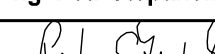
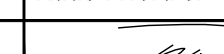
- HRANICE POZEMKŮ
- NOVÝ CHODNÍK – ZÁMKOVÁ DĚLA
- NOVÝ CHODNÍK, POJIZDNÉ PŘEVODNÍK – ZÁMKOVÁ DĚLA
- VAROVNÝ, RESP. SIGNÁLNÍ PÁS
- PROVEDENÍ DLE VÝHL. č.398/2009 Sb.
- NOVÉ OZELENĚNÍ
- ODVODŇOVACÍ OBRUBNÍK (NAPŘ. RONN DRAIN KERB)
- PŘÍPOJKA DEŠŤOVÉ KANALIZACE

CHODNÍK ČÁST A
VYTÝČOVACÍ BODY JTSK

Č	Y	X
ZU	684076.262	995585.71
KU	684112.379	995613.753

CHODNÍK ČÁST B
VYTÝČOVACÍ BODY JTSK

Č	Y	X
ZU	684629.46	996202.88
TK1	684655.937	996228.033
KT1	684662.74	996234.205
KU	684668.477	996239.175

Zodpovědný projektant	Vypracoval	Kontroloval	 PROFES PROJEKT spol. s r. o. stavby a projektování Vojtěchova 272 TURNOV tel. 481319831 fax 481319832 e-mail: profesproj@profesprojekt.cz www.profesprojekt.cz	
Ing. Petr Štěpánek	Ing. Petr Štěpánek	Rudolf Hördler		
				
Místo: Turnov		Stavební úřad: Turnov	Stupeň	DSR
Objednatel: Město Turnov, Ant. Dvořáka 335, 511 22 Turnov			Datum	11.2016
Akce: CHODNÍK TURNOV - SOBOTECKÁ ULICE ČAST A, ČAST B			Číslo zakázky	16045A
			Měřítko	Výtisk č.
			1:250	
Příloha:			Příloha č.	
SITUACE			C.1.02	